

# Autokemping "DOLINA"

Náš autokemping poskytuje ubytovací služby již od roku 1964 a nabízí ubytování v letních měsících ve vlastních chatkách pro 2-5 osob. Část chatek je vybavena sociálním zařízením s teplou vodou.

Ubytování ve vlastních stanech cca 80 míst a plochou pro karavany se 40 elektrickými přípojkami. Areál je vybaven společným sociálním zařízením s WC, sprchou s teplou vodou a společenskou budovou s televizí.

Příprava jídel je možná v kuchyňce, která je vybavená vařiči a lednicemi. V areálu je bufet se základními potravinami a rychlým občerstvením. Možnost stravování v přilehlé restauraci (polopenze), nebo v okolních penzionech. Pro Vaše děti je zde dětský koutek s kolotočem pro nejmenší, skluzavkou a pískovištěm. Možnost zapůjčení pingpongových a badmintonových raket.

**Provoz autokempu je od 1.5. do 30.9.**

Autokemping "DOLINA" je umístěn v chráněné krajinné oblasti Hrubého Jeseníku v malebném údolí řeky Bílé Opavy mezi městem Vrbno pod Pradědem a obcí Ludvíkov (560 m.n.m.).

**Naše oblast** se také nazývá "Vstupní brána do Jeseníků" a proto lze z autokempu podnikat nejrůznější výlety po okolí.

Vybrali jsme pro Vás několik tipů na zajímavý výlet:

**Lázně Karlova Studánka** - leží v panenské přírodě jeseníckých hor, na východní straně jejich nejvyšší hory Pradědu. V roce 1780 zde založil nejmladší syn Marie Terezie Maxmilián II. - František lázně, které jsou dodnes proslulé svým jedinečným horským klimatem a výbornou minerální vodou. Lázně poskytují kvalitní lázeňskou péči s širokou paletou regeneračních a léčebných procedur využívajících přírodní léčivé zdroje (minerální voda a přírodní oxid uhličitý získávaný z hloubky 127m), masáže, lymfodrenáže i nové fyziotrické a rehabilitační metodiky. Z našeho kempu - 5 km.



**Praděd** - je nejvyšší horou Moravy s 1 492 m. n. m. Na jeho vrcholu stojí televizní vysílač s rozhlednou. Vysílač je vysoký 146,5 metru - původní výška 162 metrů klesla po výměně anténního nástavce v roce 1993. Z veřejně přístupné vyhlídky ve výšce 73 m je za dobrého počasí vidět Sněžka, Lysá hora a Radhošť, vzácně i Vysoké Tatry a Malá Fatra na Slovensku. Vrchol vysílače je nejvyšším pevným (byť umělým) bodem České republiky, s nadmořskou výškou mezi 1637 a 1638 metrů nad mořem leží výše, než vrchol Sněžky. Nejvýše současně dostupným místem je plošina 20 metrů pod vrcholem. Z našeho kempu - 15 km.

**Přečerpávací vodní elektrárna Dlouhé Stráně** - v roce 2005 se zařadila mezi 7 největších divů České republiky (zdroj idnes.cz). Od roku 2010 je horní nádrž přečerpávací vodní elektrárny přístupná 6sedačkovou lanovkou z blízkého lyžařského areálu Kouty. Lanovka vás vyveze 4,5 km pod horní nádrž. K ní se potom dostanete pěšky, na kole nebo využitím minibusu, který tam jezdí kyvadlově. Nově je přístupná 2,5 km trasa lesem po červené, která vede až na korunu horní nádrže. Z našeho kempu - 42 km.



**Kosárna Karlovice** - v dřevěném objektu bývalé kosárny založeném pravděpodobně v 17. století, se nachází v širokém okolí ojedinelé muzeum. Roubený patrový dům, který byl do dnešní podoby upraven v letech 1754 a 1922, je úzce spjat se železářskou historií obce. v Kosárně se od roku 1725 vyráběly kosa, dráty a jiné zemědělské nářadí. Dnes je k vidění v přízemí byt - výměnek, skládající se z ložnice a obývacího pokoje, v 1. patře pánský myslivecký pokoj spojený s pracovnou a kuchyně. Ve 2. patře objektu je instalována lesnická expozice o pěstování a ochraně lesa a o historii lesnictví. Ve stodole vedle kosárny je expozice zemědělského nářadí a náčiní, názorně doplňující představu o životě a práci na vesnici v minulosti. Z našeho kempu - 9 km.

**Zlaté Hory - Údolí Ztracených štol** - v současné době je v tomto romantickém údolí vybudována replika středověkých hornických mlýnů s naučnou stezkou "Údolí ztracených štol". V mlýnici Vám bude předvedeno drcení zlaté rudy a při troše štěstí si kousíček zlata můžete odnést domů. Oba dřevěné stroje, zhotovené podle dobových náčrtů, jsou poháněny vodními koly, která čerpají energii z původního kanálu. Horský ráz údolí a postavení vodních kol v kaskádě kolmo ke svahu vytvářejí čarokrásné zákoutí. Jako by se zde opravdu čas zastavil. Naučná stezka vás přivede i k místu, "kde voda teče do kopce." Optický klam je na místě tak silný, že pozorovatel jen stěží pochopí umění dávných zlatokopů. Z našeho kempu - 22 km.



**Poutní místo Panny Marie Pomocné - Zlaté Hory** - každé mariánské poutní místo je spojené s nějakým zázrakem. Panna Maria Pomocná (Maria Hilf) u Zlatých Hor však nabízí i hmatatelný důkaz o tom, že Bůh dokonale uzdravuje bolavé rány lidské minulosti. Když demoliční četa výbuchem dynamitu v září roku 1973 srovnala se zemí více než sto let starý kostel, málokdo věřil, že se zde tradice poutí vzkřísí. Přesně po dvaadvaceti letech vysvětil na stejném místě olomoucký arcibiskup Jan Graubner nový chrám a poutní dům. Každý rok sem přijíždějí poutníci z České republiky, Německa i Polska Matku Boží prosit o pomoc. Vznik tohoto místa se datuje do období třicetileté války. Do lesů se před vojáky ukryla těhotná Anna Tannheiserová. Bezpečí našla na místě zvaném Boží dar, kde porodila syna Martina. Chlapec prožil život jako vážený muž a stal se radním ve Zlatých Horách. Obraz Bohorodičky, který v místě narození svého otce zavěsila v roce 1718 jeho dcera Dorota Weisová, začal brzy přitahovat poutníky z okolí. Z našeho kempu - 18 km.



**Rejvíz** - označovaný znalci jako nejkouzelnější lokalita v Jeseníkách. Nachází se zde řada přírodních skvostů, Národní přírodní rezervace Rejvíz je největším moravským rašeliništěm o rozloze 396.63 ha; 1. 1. 2005 byl vyhlášen vesnickou památkovou zónou – s ohledem na dochovanou dřevěnou lidovou architekturu převážně 19. století, nenarušenou nevhodnými dostavbami, typickou pro Jesenícko – roubený dům se svisle bedněným štítem a vyřezávanými barevnými šambránami kolem oken. Z našeho kempu – 25 km.

**Zámek Bruntál** - nachází se v centru města Bruntálu, je jednou z nejvýznamnějších památek regionu. Okolo zámku netradiční dispozice tvaru kruhové výseče s trojúhelníkovým nádvořím s arkádami se rozkládá zámecký park. Na zámku se zachovalo cenné vybavení původních interiérů s bohatou obrazovou sbírkou, zbrojnicí a knihovnou. Dnes je sídlem regionálního muzea, jsou zde muzejní expozice a výstavní síně a konají se tady kulturní a společenské akce. Z našeho kempu – 27 km.



**Hrad Sovinec** – je nejrozsáhlejším hradním komplexem v okrese Bruntál na skalnatém výběžku v horském údolí Nížkého Jeseníku. Návštěvníkům hradu jsou zpřístupněna 1. - 5. nádvoří a dále tzv. Horní hrad (nejstarší část hradu) s vyhlídkovou věží s výhledem do překrásné krajiny sovineckého přírodního parku. V bývalých konírnách jsou instalovány expozice Lesnické školy na Sovinci a expozice drobností z historie hradu, v purkrabství expozice archeologie a zbraní a ve sklepení mučírna, ve vyhlídkové věži, Jižním paláci a na hradních nádvořích jsou realizovány výstavy, v Boskovickém paláci lapidárium. V jeskyni pod Horním hradem na 5. nádvoří je expozice vinného sklepa. V gotickém

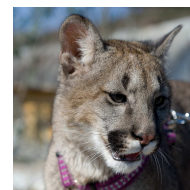
sklepení pod 5. nádvořím jsou výstavní prostory. Z našeho kempu – 37 km.

**Pradědova galerie U Halouzků** - leží v obci Jiříkov. Mezi hlavní dominanty galerie patří bezesporu největší socha "vládce Jeseníků" Děda Praděda v ČR, která je 10,4 metru vysoká a váží 15 tun. Další významnou částí galerie je betlem, který obsahuje přes 250 figur, a který se neustále rozrůstá. Celá galerie se rozkládá na ploše šesti hektarů a člení se na venkovní a vnitřní prohlídky. Z našeho kempu – 35 km.



**Lázně Jeseník** - jedny z neznámějších a nejnavštěvovanějších lázní na Moravě jsou zasazeny do malebné krajiny nad městem Jeseník, v průměrné nadmořské výšce 620m. Využívají příznivé klimatické podmínky a léčebnou sílu zdejších pramenů (na 80 registrovaných), objevenou legendárním „vodním doktorem“ Vincenzem Priessnitzem – v jeho rodném domě můžete navštívit muzeum. Doporučujeme navštívit také Balneopark v areálu lázní. Jednotlivé procedury vodní terapie, využívající prvky tradiční Priessnitzovy metody léčby studenou vodou, jsou doplněny také prostorem vhodným pro kondiční cvičení. Samozřejmě jsou informační cedule u jednotlivých zastavení s podrobnými pokyny, jak postupovat, aby byl léčebný efekt co nejlepší. Z našeho kempu – 30 km.

**Faunapark Lipová-lázně** - ve Faunaparku se nachází zajímavé druhy zvířat od pumy americké, přes klokany, surikaty, několik druhů papoušků, srny obecné, krkavce a mnoho dalších. Faunapark je bezbariérový a vhodný i pro rodiče s kočárky, starší lidi i tělesně postižené. Kromě prohlídky zvířat se zde nachází posezení, bar s občerstvením a dětský koutek. Provozní doba: období duben - říjen denně 12:00-18:00. Z našeho kempu - 33 km.







**Jeskyně Na Pomezí** - jsou největším zpřístupněným jeskynním systémem v České republice vzniklým rozpouštěním mramoru, tj. krystalického vápence. Vyznačují se úzkými, místy vysokými chodbami, které se v místech křížení rozšiřují v menší dómy. Pro tyto jeskyně jsou typické nátekové útvary vytvářející kaskády a mohutné členité krápníky. Celková délka jeskynního systému je asi 1700 metrů, délka turistické trasy činí 390 m s dobou prohlídky 45 minut. Průměrná teplota v jeskyních je 7,7°C, vlhkost ovzduší 99 %. Od roku 1958 jsou jeskyně a jejich okolí zařazeny mezi chráněná území (dnes národní přírodní památka). Z našeho kempu – 35 km.

**Osoblažská úzkokolejka** - trať Třemešná ve Slezsku – Osoblaha: úzkorozchodný vláček vyjíždí z opačné strany budovy, než je nástupiště pro trať Krnov – Jindřichov ve Slezsku. Trať začíná klesáním až 26‰ k celovému mostu v obci Třemešná, o třech polích, který přechází silnici Krnov – Jindřichov a potok Mušlov. Dále trať stoupá nejvyšším stoupáním na trati, 27‰, a překonává krátce za druhým kilometrem zlomový bod trati, který je pouze o jeden výškový metr níž, než stanice Třemešná ve Slezsku. Z tohoto místa už trať převážně klesá až do Osoblahy. Kousek za vrcholkem následuje oblouk o poloměru pouhých 75 m, kde je rychlost snížena na 20 km/hod. Za obcí Liptaň sleduje trať severovýchodní směr, před zastávkou Dívčí Hrad se obrací na jihovýchod a zvolna sjíždí do Oderské nížiny. Tímto směrem vede dále přes Horní Povelice a Amalín do Slezských Rudoltic, kde se trasa opět stáčí k severu a postupně mění směr spolu s potokem Lužná. Za zastávkou Koberno vyjíždí dráha do romantického lesnatého úseku říčky Osoblahy a kolem zříceniny hradu Fulštejna směřuje do Bohušova a dále ke svému cíli na okraji Osoblahy, přímo u česko-polské hranice. Z našeho kempu – 30 km.



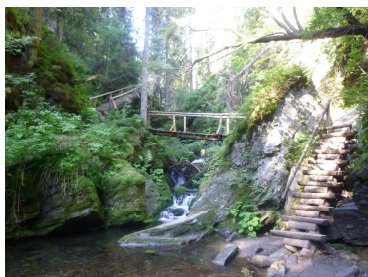
Do všech těchto míst jsou vedeny cykloturistické značené stezky.

Pěší turisté mohou využít:



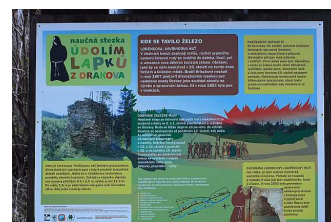
**Naučná stezka Zámecká hora** - je zdaleka viditelný výrazný vrchol. Majestátně se tyčí nad samým začátkem obce Ludvíkov. Východiskem k výslapu je restaurace Koliba, proti které najdete první zastavení naučné stezky, opatřené červeným místním turistickým značením. Naučná stezka tvoří čtyři kilometry dlouhý okruh, vedoucí přes samotný vrchol Zámecké hory. Na naučné stezce se seznámíte s historií Ludvíkova, získáte informace o místním kostele, kapličce či hřbitovu, i údaje o hradu Fürstenwald. Dozvíte se, jaké zvířátko či ptáčka tu můžete zahlédnout i jaké rostliny se v blízkém okolí vyskytují.

**Naučná stezka Vyhlička Praděd** - k samotnému cíli této naučné stezky nás dovede žlutá turistická značka. Tato 4 km dlouhá naučná stezka nás provede lesnatým terénem, kde můžeme vidět jesenickou faunu a flóru. Začátek stezky je pod Mysliveckou chatou v Mnichově (místní část Vrbna). Stezka obsahuje 5 tematických zastavení s informačními tabulemi. Cílem této trasy je jediné místo ve Vrbně pod Pradědem, ze kterého jde vidět nejvyšší hora Moravy - Praděd. Pokud není zamračeno, výhled je opravdu krásný.



**Naučná stezka Bílá Opava** - prochází po mnoha mostcích, schodištích a lávkách po březích Bílé Opavy a je dlouhá 10,5 km. Kromě několika vodopádů, četných kaskád a peřejí, skalních útvarů a romantických zákoutí smrkového pralesa vám naučná stezka Bílá Opava na sedmi informačních tabulích nabízí i základní informace o přírodě této jedinečné rezervace. Zatímco v horní části údolí vytváří bystřina Bílá Opava velké vodopády, v dolním úseku vzniklo několik různě starých říčních koryt. Pod tzv. Malým vodopádem Bílé Opavy je dobře vidět, natolik je tvářnost tohoto hluboce zaříznutého údolí podmíněna geologickou stavbou: zatímco horní část údolí nad Velkým vodopádem je tvořena převážně rulami, prostřední a dolní část je z šedých až zelených břidlic a bílých či žlutavých křemenců. Všechno to jsou přeměněné horniny vzniklé z mořských usazenin prvohorního stáří.

**Naučná stezka Údolím lapků z Drakova** - vede po turistické značce kolem Černé Opavy z Vrbna pod Pradědem - Mnichova přes Drakov na Rejvíz, je dlouhá 12 km a má 10 zastavení. Je věnovaná přírodě a historii území, kterým vedla stará kupecká stezka. Území bylo významné z hlediska těžby železných rud a zlata v Černé Opavě. Bohatou historií tohoto, dnes opuštěného, území připomíná cenná technická památka - stará dřevouhelná pec či zříceniny hradů rozestavěné po okolních kopcích opředené pověstmi o lapcích a loupežnících. Území skýtá i množství přírodních zajímavostí. Jednou z nich je Přírodní rezervace Suchý vrch s reliktní borovicí v blízkosti stezky či výskyt vzácného střevlíka hrboolatého.





**Naučná stezka Muzeum Wide Web** - trasa stezky vede z Malé Morávky do Karlovic (obec Malá Morávka je vesnickou památkovou zónou), je dlouhá 10,5 km. Tematicky je stezka zaměřena na propojení muzeí a expozic a zviditelnění atrakcí a historie jednotlivých obcí. Naučnou stezku Muzeum Wide Web tvoří páteří osa po muzeích a muzejních expozicích jednotlivých obcí, kde trasa vede. Na trase jsou pak umístěny informační tabule, které návštěvníky seznámí s místními zajímavostmi a historií. Trasa začíná v Malé Morávce v muzeu Pod Kapličkovým vrchem a vede přes Karlovu Studánku, Ludvíkov, Vrbno pod Pradědem do Karlovic. Celá trasa je značena zelenými směrovkami.

#### Pro sportovce:

**Skatepark Vrbno** – nový betonový skatepark v místní části Železná

**Ski Arena Vrbno** – v areálu se nachází bobová dráha (840 m) a také bike park natural trail (hard) 2.512 m, mamba trail (medium) 1.540 m, tobogan trail (easy) 2.150 m



**Skály Ludvíkov** - rozsáhlá lezecká oblast, která je co do množství výstupů třetím největším skalním celkem Hrubého Jeseníku. Relativně velké množství moderních cest zajištěných borháký je vhodně doplňováno klasickými cestami s nutností použití vlastního jištění. Jde o systém čtyř skalních masívů (označovaných jako K1 až K4) o délce asi 400 metrů ubíhajících šikmo doleva svahem nad hřbitovem v Ludvíkově. Nejvyšší stěny v masívu K2 dosahují výšky až 30 metrů. Skály jsou složeny z břidlice, svoru a pegmatitu. K nalezení je tu dohromady až 120 cest různých váhových kategorií. Za kostelem v Ludvíkově je odbočka doprava k místnímu hřbitovu, kde je možno v omezené míře parkovat. Od hřbitova se dáme doleva přes krátkou louku k okraji lesa. První masív K4 se objeví bezprostředně po vstupu do lesa.

**Koňská stáj Lidka** - se nachází v nádherném prostředí jeseníckých hor mezi Vrbnem pod Pradědem a Zlatými Horami v malé vesničce Heřmanovice. Nabízíme: výjízdky na koních, výjízdky kočárem, vodění dětí, zkušební jízdy - zajímavý výukový program jízdy na koni pro Vás i pro Vaše děti s odborným dohledem, celodenní výlety, vícedenní výlety na koních. Z našeho kempu - 14 km.



**Wellness centrum Bruntál** - není zcela klasický plavecký areál. V bazénech narazíte na zajímavost v podobě slané vody. Slaná voda je v bazénech použita především díky jejich antiseptickým účinkům. Bazénová voda nezpůsobuje pálení očí a plavec má příjemný a lehký pocit. Areál je výborným místem pro zábavu a relaxaci u všech věkových skupin. Návštěvníci všech generací mají v tomto moderním zařízení možnost výběru mezi relaxačním pobytem či sportovními aktivitami. Můžete se těšit na 25 m dlouhý plavecký bazén s šesti dráhami, relaxační bazén s řadou masážních prvků, vířivky, výukový bazén a divokou řeku. Odvážní návštěvníci se mohou spustit na stometrovém krytém tobogánu. Aromatická parní sauna je nepostradatelnou součástí centra. K občerstvení návštěvníků uvnitř bazénové haly slouží tzv. mokvý bar, který je přístupný v plavkách. Z našeho kempu - 27 km.



**Adrenalin park Jeseníky Česká Ves** - přijďte si vyzkoušet nově otevřené lanové centrum. Lanový svět plný překážek je určen dětem i dospělým, ke zdolání není třeba zvláštní fyzické síly. ADRENALIN PARK je umístěn na Ranči Orel. Kromě lanového centra nabízí další turistické a sportovní atrakce pro návštěvníky milující dobrodružství a romantiku - obří houpačku, terénní čtyřkolky, cyklo MTB výlety, jízdy na koních, paintball, výlety na kánoji, adrenalin tower, bungee trampolínu, lukostřelbu a dětský park. Z našeho kempu - 33 km.



#### Pro děti

**Lesopark** - příjemná zóna pro relaxaci všech generací, od nejmenších dětí až po seniory. Lesopark je bezpečný pro dětské aktivity na herních prvcích, poskytuje prostor pro příjemné procházky a bezpochyby je vřelým místem pro setkávání občanů a návštěvníků města. Najdete ho nad ul. Jeseníckou, těsně u bývalé továrny Vrsan. Vzdálenost - 1 km.

**Areál BMX** - areál volnočasových aktivit u řeky Černé Opavy v Mnichově se sportovně rekreačním vybavením. V areálu najdete: dětské hřiště, travnaté hřiště, bikrosové (BMX), cyklokrosové a cyklistické tratě s částečným využitím pro inline brusle, cvičební prvky s návody na provádění cviků, dřevěný přístřešek s pitnou vodou a posezením, odpočívadlo, kneipovadlo s posezením, informační tabule. Vzdálenost - 3 km.

**Park Dětský svět a přírodní zahrada při MŠ Jesenícká** - mateřská škola nabízí veřejnosti k využití volného času a odpočinku svůj park, vybavený moderními a funkčními hracími prvky a pískovišti. Provozní doba od 1.5. daného roku do 15.10. daného roku - PO -PÁ od 14.00 do 20.00 hodin, SO – NE od 9.00 do 20.00 hodin. Vzdálenost - 1,5 km.